

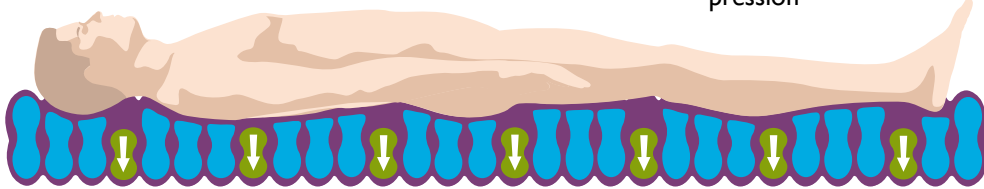
PRRS

Pressure relief systems

Het matrasvervangende systeem **QUATTRO PLUS™** werd ontwikkeld als preventief middel tegen weefselbeschadiging en garandeert een effectieve behandeling van de drukpunten tot de 3e graad. Dit systeem werd speciaal ontwikkeld voor patiënten met een **hoog risico** en een beperkte mobiliteit, zowel in ziekenhuizen, rusthuizen als in de thuiszorg. Unieke celvorm maakt combinatie mogelijk van alternatie en immersie therapie, wat de druk minimeert.



Le système **QUATTRO PLUS™** qui remplace le matelas, a été spécialement conçu pour la prévention contre l'endommagement des tissus et prévoit un traitement effectif des points d'appui allant jusqu'au 3ème degré. Ce système est spécialement conçu pour les patients à **risque élevé** ayant une mobilité restreinte dans les hôpitaux, dans les maisons de repos et dans les services de soins à domicile. La forme unique de la cellule garantit une thérapie qui combine l'alternance avec l'immersion, minimisant la pression



- Alternerende luchtdrukcyclus van 1 op 4
- Verwisselbare luchtdrukcellen
- Volledig wasbaar voor een efficiënte decontaminatie
- Door micro-processor gecontroleerde pomp
- Uitgerust met auditief en visueel alarm
- Uitgerust met regelbaar patiëntencomfort
- Uitgerust met transportfunctie
- Uitgerust met een eenvoudig en efficiënt CPR-systeem
- Waterdichte, bi-elastische en ademende hoes



QUATTRO™ plus

- Cycle alternant de pression à air de 1 sur 4
- Cellules d'air remplaçables
- Complètement lavable pour une décontamination efficace
- Pompe réglée par microprocesseur
- Avec avertisseurs de panne auditifs et visuels
- Contrôle de confort des patients réglable
- Equipé d'une fonction de transport
- Equipé d'un système de CPR
- Housse bi-élastique respirante, imperméable à l'eau



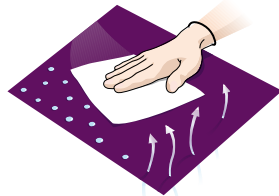
Het B.A.S.E.TM SEQUENTIAL kussen kan op de matras aangesloten worden voor een efficiënte 24h behandeling

Le coussin B.A.S.E.TM SEQUENTIAL peut être connecté au matelas pour un traitement efficace pendant 24h

- Fluisterstille PHASE FLOWTM: de drukpomp regelt het verbruik naar behoefte, is kostenbesparend en garandeert een langere levensduur
- De pomp is uitgerust met een systeem om het comfort te regelen.
- De pomp beschikt over een auditief en visueel alarm
- De transportfaciliteit maakt een autonome ondersteuning van de patiënt mogelijk gedurende 4 uur
- Dit systeem heeft in klinische tests bewezen zeer geschikt te zijn voor de preventie en behandeling van weefselbeschadiging en voorziet een effectieve behandeling van drukpunten voor doorligwonden tot de 3e graad
- Alternierende luchtdrukcyclus van 1 op 4, waardoor de interface-druk geminimaliseerd wordt en waardoor het comfort gemaximaliseerd wordt, terwijl op elk moment 75 % van het lichaam ondersteund wordt
- Uitgerust met een uniek 'Ortho-Differential Support (ODSTM)' systeem: de interne celdruk past zich aan aan het lichaam van de patiënt en verhoogt zo het gevoel van welbehagen en veiligheid
- De 'Low Air Loss Feature' houdt de vochtigheid onder controle en helpt de huid op omgevingstemperatuur te houden
- PHASE FLOWTM silencieux: la pompe qui contrôle la pression fonctionne seulement sur demande et par la suite réduit la consommation d'électricité et prolonge la durée de vie du produit
- La pompe est équipée d'un système pour régler le confort des patients.
- La pompe dispose d'avertisseurs de panne auditifs et visuels
- La fonction de transport permet le support autonome du patient pendant 4 heures
- Testé dans des circonstances cliniques pour la prévention et le traitement de l'endommagement des tissus, le système prévoit un traitement effectif des points d'appui allant jusqu'au 3ème degré
- Cycle de 1 sur 4, ce qui veut dire que 75% du corps du patient est supporté continuellement, ce qui contribue à la diminution de la pression d'interface et à l'augmentation du confort
- Equipé du système unique 'Ortho-Differential Support (ODSTM)': la pression interne des cellules s'adapte au corps du patient et augmente la sensation de sécurité
- La caractéristique 'Low Air Loss' empêche l'accumulation d'humidité, ce qui permet de garder la peau du patient à la température ambiante et d'assurer un niveau d'humidité réduit



Aansluiting / Connection



Waterdichte en ademende bi-elastische hoes / Housse bi-élastique respirante et imperméable à l'eau



CPR

CE Medical Devices Directive
93/42/EEC

Electrical Protection Type B

Class II Equipment (Double Insulated)

Afmetingen van de pomp

Breedte	325 mm
Hoogte	233 mm
Diepte	165 mm
Gewicht van de pomp	3.4 kg
Cyclus type	1 op 4
Cyclus tijd	15 min

Afmetingen van de matras

Lengte	1950 mm
Breedte	880 mm
Hoogte	180 mm
Gewicht van de matras	9.4 kg
Binnenkant	luchtdrukcellen in PU
Buitenkant	stretch nylon met PU coating
Aantal cellen	30
Max. gewicht patient	200 kg
Min. gewicht patient	geen

Dimensions de la pompe

Largeur	325 mm
Hauteur	233 mm
Profondeur	165 mm
Poids de la pompe	3.4 kg
Type de cycle	1 sur 4
Temps du cycle	15 min

Dimensions du matelas

Longueur	1950 mm
Largeur	880 mm
Hauteur	180 mm
Poids du matelas	9.4 kg
Construction interne	cellules à air PU
Construction externe	stretch nylon avec coating PU
Nombre de cellules	30
Poids max. du patient	200 kg
Poids min. du patient	aucun